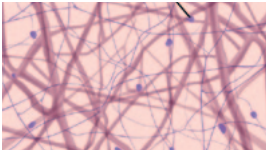


## 연골, 힘줄, 인대, 피부 및 결합 조직을 위한 완벽한 제제 ExtraCellMatrix ECM / 드링크 및 정제

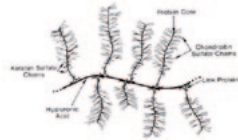
저분자 콜라겐 가수분해물 10g, 글루코사민 및 콘드로이틴황산, 필수 아미노산, 천연 항산화제, 비타민 및 무기질이 함유된 천연 고용량 영양보충제

### 프리미엄 천연 성분:



#### 콜라겐 및 필수 아미노산

저분자 콜라겐 가수분해물 10g(스위스에서 생산된 콜라겐 펩티드), L-라이신, L-메티오닌, L-트레오닌.



#### 프로테오글리칸

천연 글루코사민과 콘드로이틴 황산



#### 항산화제

스위스 알프스 산맥에서 채취하여 활성 산소를 제거하는 데 매우 효과적인 천연 과일과 식물 추출물: SOD(superoxide dismutase)가 풍부한 고용량 로즈 힉, 옹담, 에델바이스 및 특허 받은 멜론 추출물(Extramel®)



#### 특정 비타민 및 무기질

콜라겐 합성을 위한 비타민 C, D, E, 니아신(Vit B3), 망간, 구리 및 크롬

### 복용 방법:

**ExtraCellMatrix 드링크:** 하루 1봉을 물 0.2 ~ 0.3L와 혼합합니다. шей커를 사용하는 것이 좋습니다. 1봉에는 가루 약 20g이 들어 있습니다. 식전 30분 전이나 식후 2시간 이후에 섭취하는 것이 좋습니다. 오렌지 또는 베리향 중에서 선택하실 수 있습니다.

**ExtraCellMatrix 정제:** 하루 4알을 물과 함께 복용하세요. 한 번에 모두 복용하거나 하루종일 나눠서 복용하실 수 있습니다.

### 복용 기간:

**초기 치료:** ExtraCellMatrix 드링크를 하루에 1봉, 2 ~ 3개월 동안 복용하여 치료하는 것이 좋습니다. 초기 치료 후에는 1주일에 2 ~ 3봉으로 줄이거나 정제로 바꿔 **복용량을 유지**합니다.