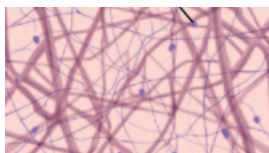


La fórmula completa para el cartílago, tendones, ligamentos, la piel y el tejido conectivo

ExtraCellMatrix ECM / BEBIDA Y TABLETAS

Suplemento nutricional natural y de alta dosis con 10 g de colágeno hidrolizado de bajo peso molecular, sulfatos de glucosamina y condroitina, aminoácidos esenciales, antioxidantes naturales, vitaminas y minerales.

Ingredientes naturales premium:



Colágeno y aminoácidos esenciales

10 g de colágeno hidrolizado de bajo peso molecular (péptidos de colágeno producidos en Suiza), L-lisina, L-metionina, L-treonina.



Proteoglicanos

Sulfatos naturales de glucosamina y condroitina.



Antioxidantes

Extractos de frutas y plantas naturales de los Alpes suizos sumamente concentrados con propiedades de captación de radicales libres: rosa mosqueta de alta dosis, genciana, edelweiss y un extracto de melón patentado (Extramel®) rico en SOD (superóxido dismutasa)



Vitaminas y minerales específicos

Vitaminas C, D, E, niacina (Vit B3), manganeso, cobre y cromo para la síntesis del colágeno

Instrucciones de uso:

ExtraCellMatrix BEBIDA: Tomar un sobre al día mezclado en 2-3 dl de agua, preferiblemente en un agitador. Un sobre contiene aprox. 20 g de polvo. El horario de ingesta ideal es o bien 30 minutos antes de una comida o 2 horas después de una comida. Disponible en sabor naranja o fresa.

ExtraCellMatrix TABLETAS: Tomar 4 tabletas al día con un poco de agua. Las tabletas pueden tomarse de una sola vez o repartidas a lo largo del día.

Período de uso:

Cura inicial: Recomendamos una cura de **2-3 meses con ExtraCellMatrix Bebida**, un sobre por día. Después de la cura inicial reducir a una **dosis de mantenimiento** de 2-3 sobres por semana, o cambiar a las tabletas.